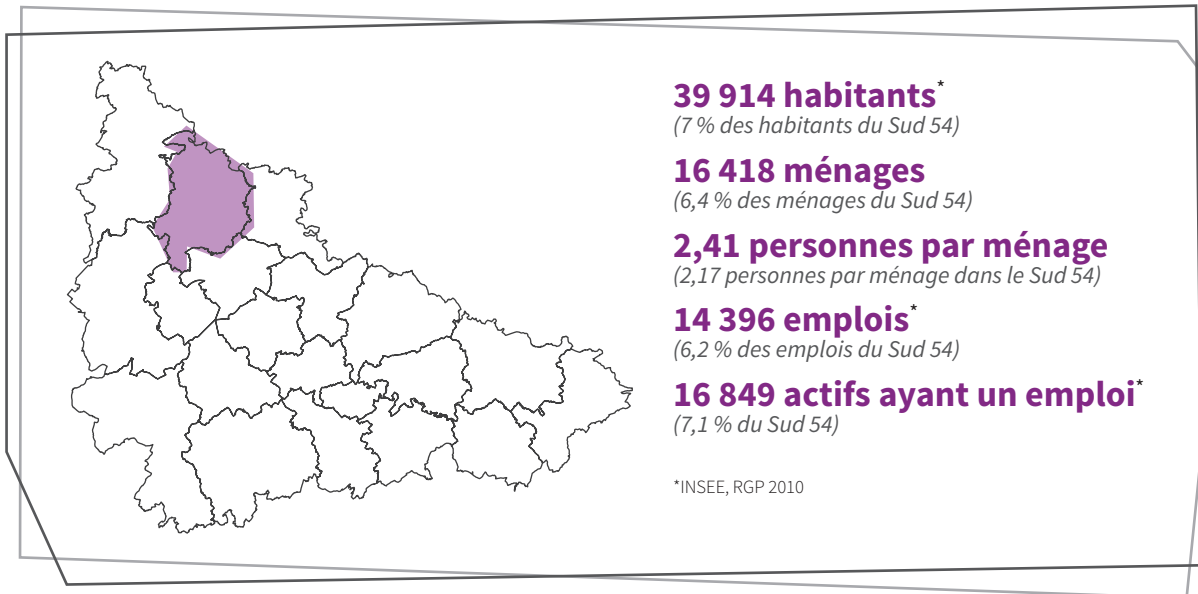


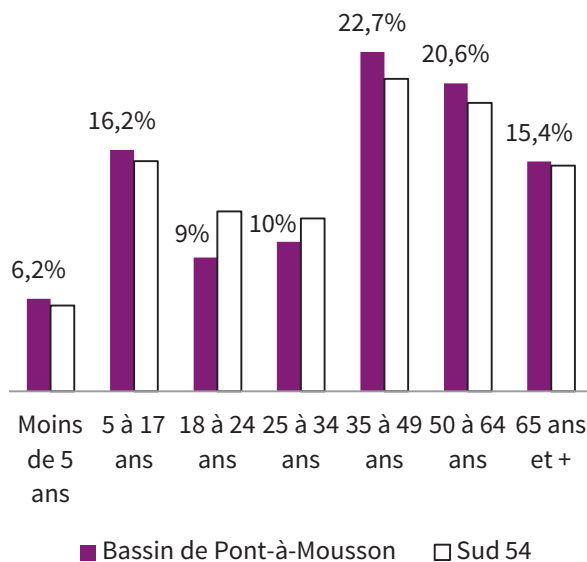
MONOGRAPHIE TERRITORIALE

COMMUNAUTÉ DE COMMUNES
DU BASSIN DE PONT-À-MOUSSON

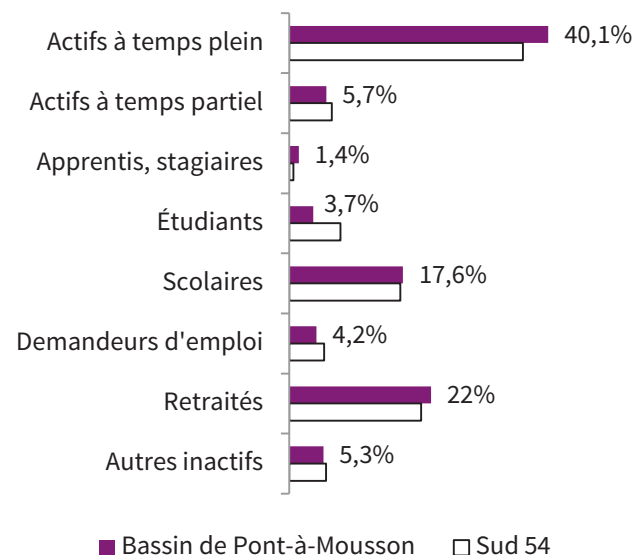


DONNÉES SOCIODÉMOGRAPHIQUES

RÉPARTITION DE LA POPULATION
PAR TRANCHE D'ÂGE



OCCUPATION DES PERSONNES



ÉQUIPEMENT DES MÉNAGES
ET ACCÈS À LA MOBILITÉ

- 1,52 voiture en moyenne par ménage (1,25)
- 10 % de ménages sans voiture (19 %)
- 89,2 % des habitants âgés de 18 ans et plus ont le permis de conduire (83,8 %)

- 1,53 vélo en moyenne par ménage (1,26)
- 19,3 % des habitants sont abonnés aux TC (19 %)
- 78,8 % des ménages (logements) ont une connexion internet (78,3 %)

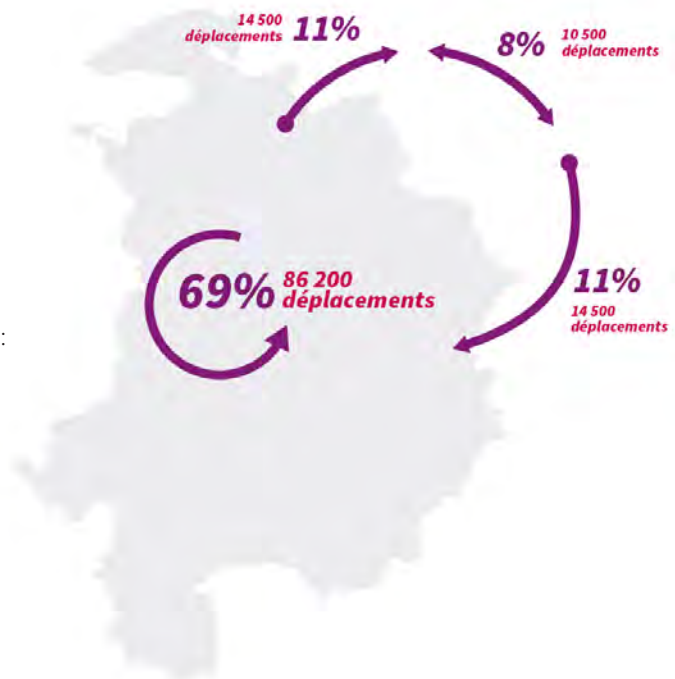
MOBILITÉ DES HABITANTS

DÉPLACEMENTS-MOBILITÉ DES HABITANTS DU TERRITOIRE

- 125 798 déplacements réalisés chaque jour par les habitants (6,5 % des déplacements totaux)
 - > dont 87,1 % des déplacements internes au Sud 54 (soit 109 572 déplacements)
 - > dont 68,5 % des déplacements internes au Bassin de Pont-à-Mousson (soit 86 183 déplacements)
- 3,3 déplacements par jour par habitant (3,7)
- En moyenne, chaque jour, 14 % des personnes ne se déplacent pas (11,7 %)
- Destinations des déplacements sortants des habitants :
 - 1^{re} : CU du Grand Nancy (9 915 déplacements)
 - 2^e : CA de Metz Métropole (6 066 déplacements)
 - 3^e : CC du Bassin de Pompey (2 535 déplacements)

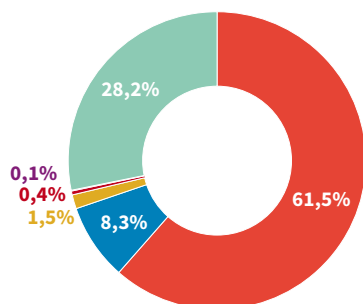
DÉPLACEMENT RÉALISÉS PAR LES HABITANTS DU BASSIN DE PONT-À-MOUSSON

125 798 DÉPLACEMENTS PAR JOUR

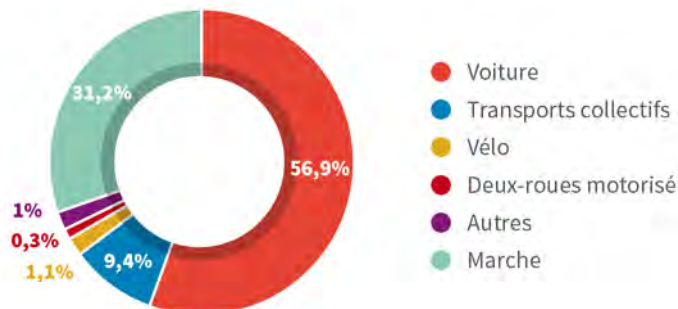


MODES DE DÉPLACEMENT

PARTS MODALES BASSIN DE PONT-À-MOUSSON



PARTS MODALES SUD MEURTHE-ET-MOSELLE



NOMBRE DE DÉPLACEMENTS DES HABITANTS PAR MODE : BASSIN DE PONT-À-MOUSSON

Voiture : 74 697

TC : 10 092

> dont TC urbain : 2 656

> dont TC interurbain : 7 436

Marche : 34 260

Vélo : 1 855

Nombre de personnes par voiture : 1,42

NOMBRE DE DÉPLACEMENTS DES HABITANTS PAR MODE : SUD MEURTHE-ET-MOSELLE

Voiture : 1 086 943

TC : 179 665

> dont TC urbain : 121 859

> dont TC interurbain : 57 806

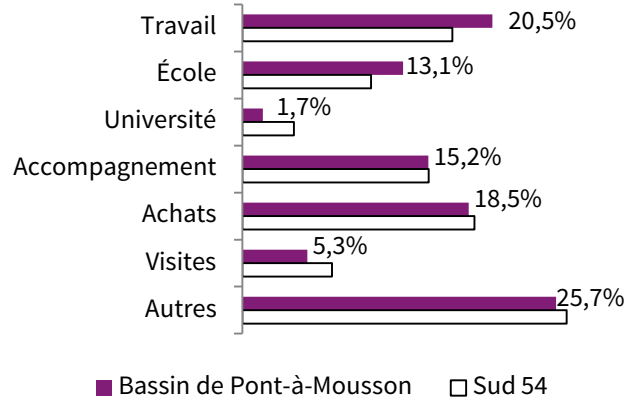
Marche : 596 910

Vélo : 21 850

Nombre de personnes par voiture : 1,37

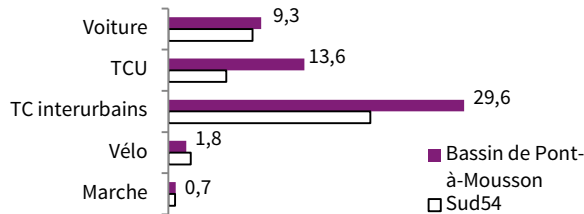
MOTIFS DE DÉPLACEMENT

- 80 % des déplacements ont pour point de départ ou d'arrivée le domicile (77,8 %)
- 20 % de déplacements sans lien avec le domicile (22,2 %)



DISTANCE / TEMPS DES DÉPLACEMENTS

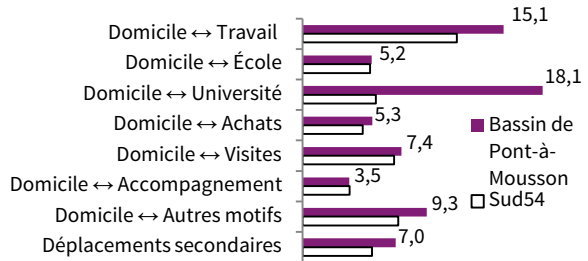
DISTANCE PAR MODE EN KM



En moyenne par déplacement :

- 7,8 km parcourus (6,2 km)
- 19,6 minutes (19,5 min)

DISTANCE PAR MOTIF EN KM



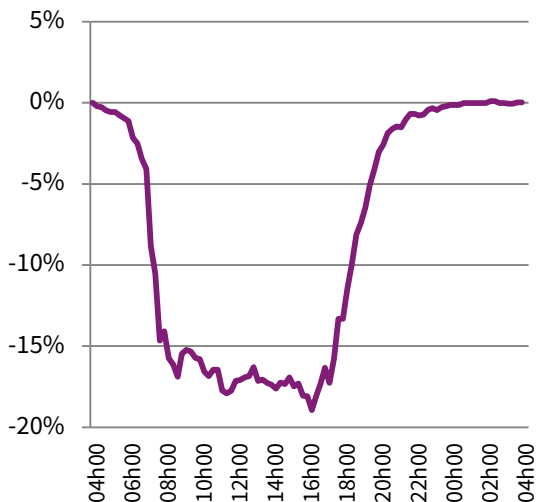
En moyenne par jour et par habitant :

- 25,5 km (21,8 km)
- 48 minutes passées à se déplacer (55 minutes)

FLUX VERS ET DEPUIS LE TERRITOIRE

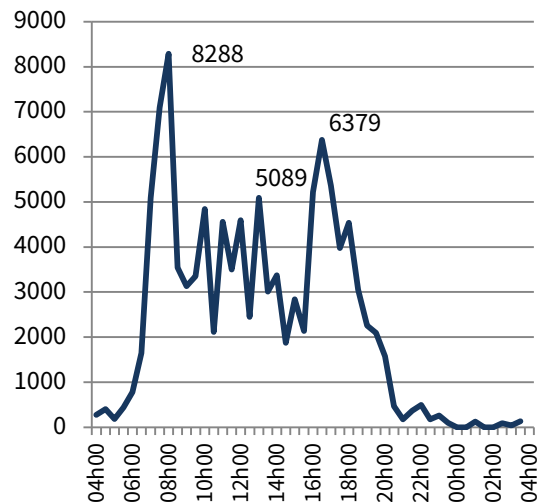
LES « PULSATIONS » DU TERRITOIRE

POPULATION PRÉSENTE SUR LE TERRITOIRE AU COURS DE LA JOURNÉE

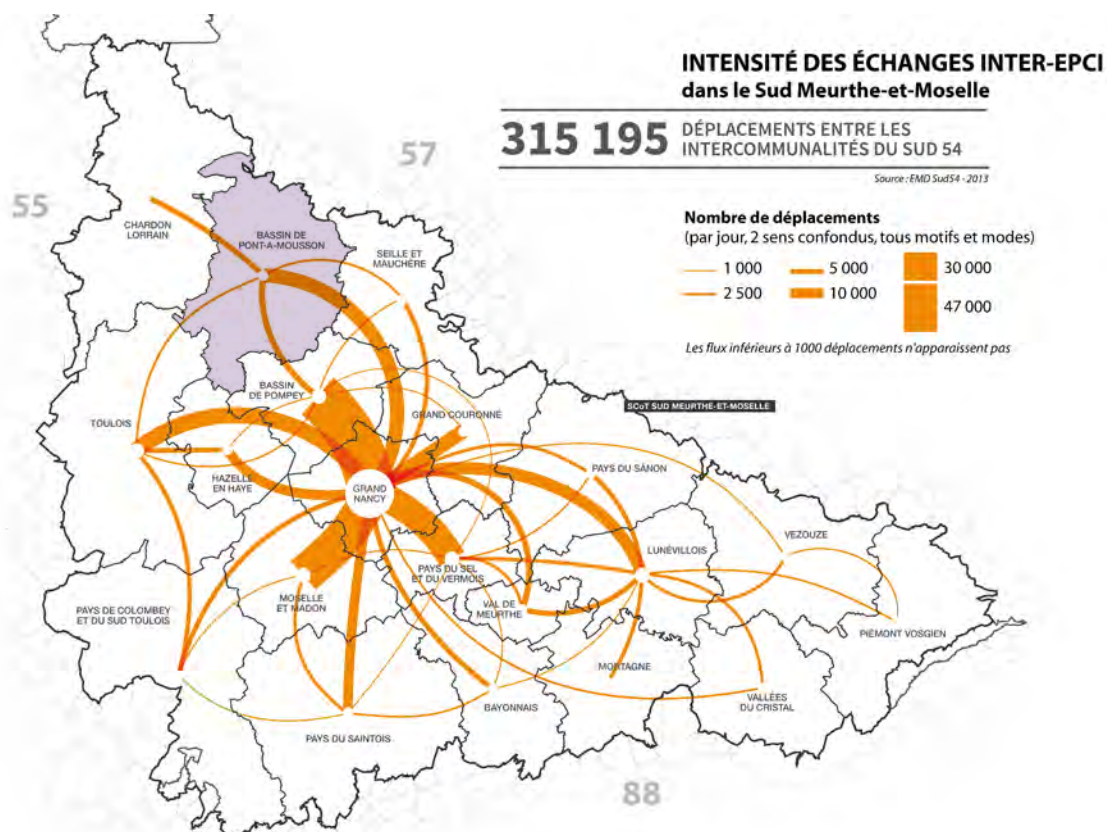


RÉPARTITION HORAIRE DES DÉPLACEMENTS AU COURS DE LA JOURNÉE

Nombre de déplacements par 1/2 heure



GÉOGRAPHIE DES DÉPLACEMENTS EN LIEN AVEC LE TERRITOIRE



Le Bassin de Pont-à-Mousson concentre 10,4 % des déplacements inter-EPCI du Sud 54 (32 710 déplacements).

50,5 % sont des échanges entre le Bassin de Pont-à-Mousson et ses intercommunalités voisines (16 521 déplacements).

Parmi ces échanges, les plus intenses sont :
Bassin de Pont-à-Mousson <> Grand Nancy :

14 024 déplacements

Bassin de Pont-à-Mousson <> Bassin de Pompey :

6 007 déplacements

Bassin de Pont-à-Mousson <> Chardon Lorrain :

5 338 déplacements

Parmi les déplacements à destination du Bassin de Pont-à-Mousson, 10 878 sont réalisés par des non-résidents soit chaque jour 7 030 personnes qui entrent et se déplacent dans le territoire.

NOTE MÉTHODOLOGIQUE

Échantillon : 603 ménages et 817 personnes de 5 ans et plus, enquêtés sur le territoire au sein de 5 secteurs de tirage, soit après redressement un total de 16 418 ménages et 37 128 personnes.

Source : EMD Sud Meurthe-et-Moselle 2013, sauf mentions contraires.

GrandNancy
COMMUNAUTÉ URBAINE & HUMAINE

aduan

AGENCE DE DÉVELOPPEMENT
ET D'URBANISME DE L'AIRE
URBAINE NANCÉIENNE