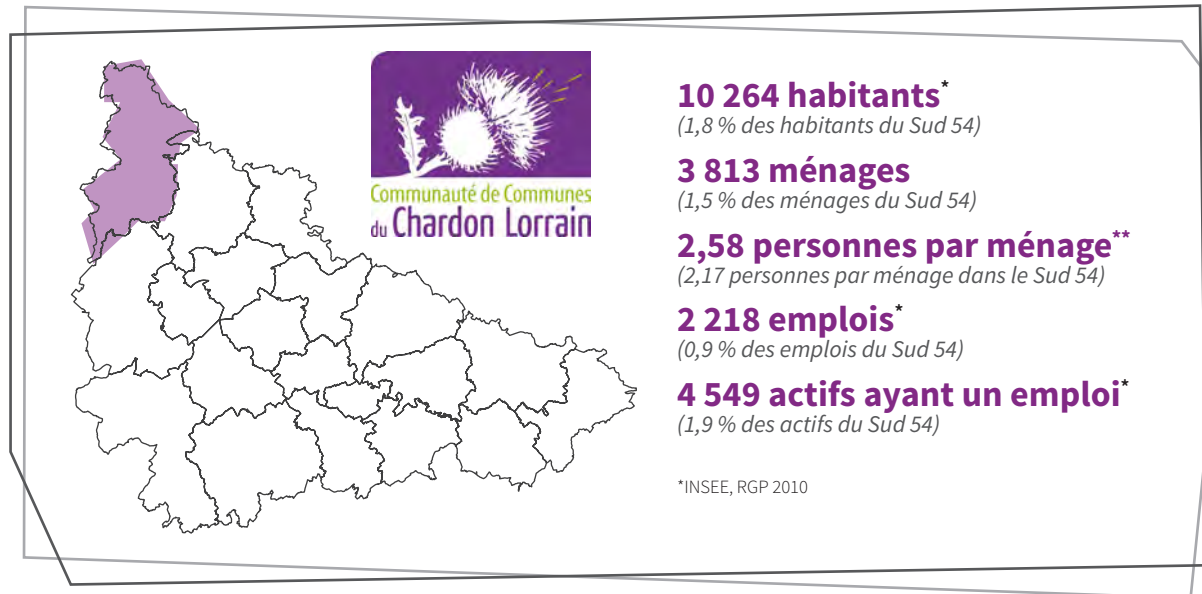


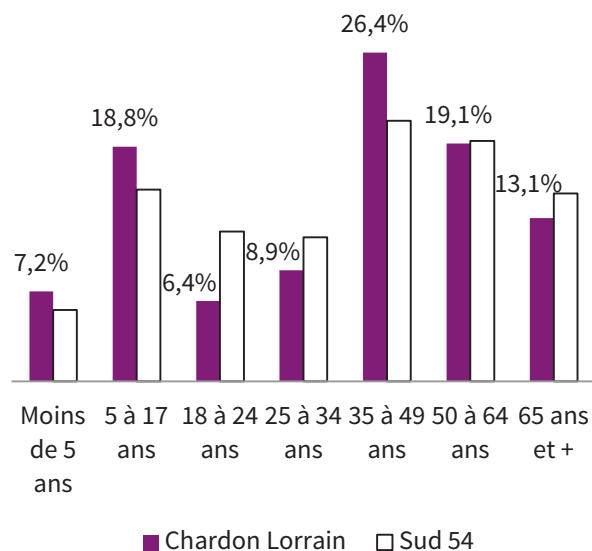
MONOGRAPHIE TERRITORIALE

COMMUNAUTÉ DE COMMUNES
DU CHARDON LORRAIN

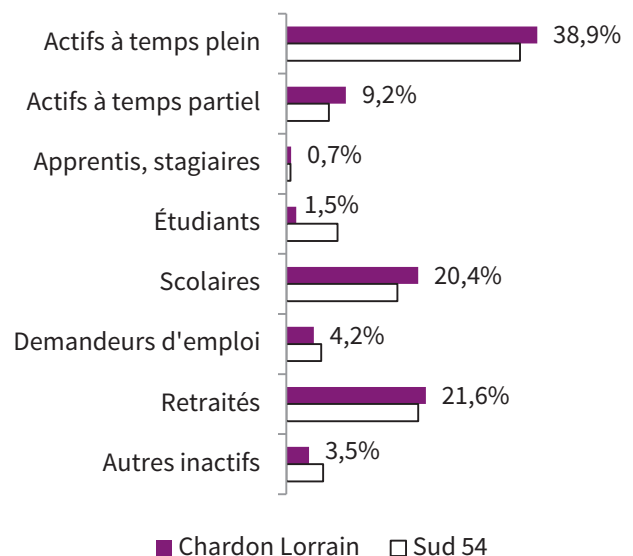


DONNÉES SOCIODÉMOGRAPHIQUES

RÉPARTITION DE LA POPULATION
PAR TRANCHE D'ÂGE



OCCUPATION DES PERSONNES



ÉQUIPEMENT DES MÉNAGES
ET ACCÈS À LA MOBILITÉ**

- 1,74 voiture en moyenne par ménage (1,25)
- 6,6 % de ménages sans voitures (19 %)
- 88,4 % des habitants âgés de 18 ans et plus ont le permis de conduire (83,8 %)

- 1,97 vélo en moyenne par ménage (1,26)
- 20 % des habitants sont abonnés aux TC (19 %)
- 76,2 % des ménages (logements) ont une connexion internet (78,3 %)

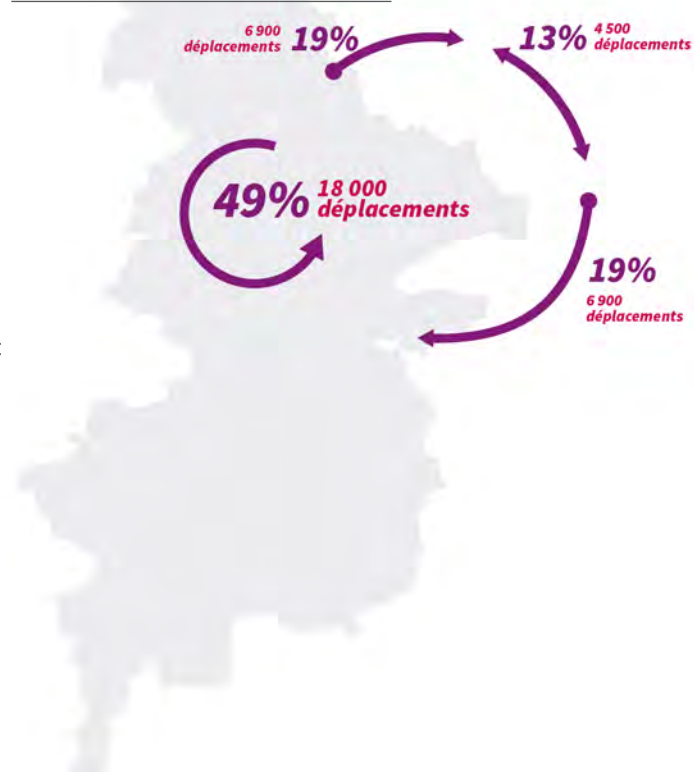
MOBILITÉ DES HABITANTS

DÉPLACEMENTS-MOBILITÉ DES HABITANTS DU TERRITOIRE

- 36 348 déplacements réalisés chaque jour par les habitants (1,9 % des déplacements totaux)
 - > dont 68,9 % des déplacements internes au Sud 54 (soit 25 052 déplacements)
 - > dont 49,1 % des déplacements internes au Chardon Lorrain (soit 17 854 déplacements)**
- 3,6 déplacements par jour par habitant (3,7)**
- En moyenne, chaque jour, 7,6 % des personnes ne se déplacent pas (11,7 %)
- Destinations des déplacements sortants des habitants** :
 - 1^{re} : CC du Bassin de Pont-à-Mousson (3 765 déplacements)
 - 2^e : CA de Metz Métropole (3 455 déplacements)

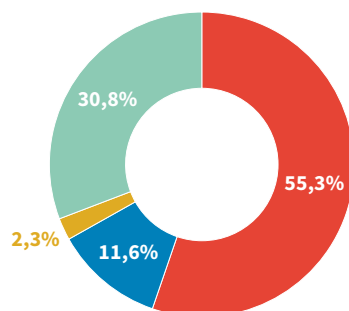
DÉPLACEMENT RÉALISÉS PAR LES HABITANTS DU CHARDON LORRAIN

36 348 DÉPLACEMENTS PAR JOUR

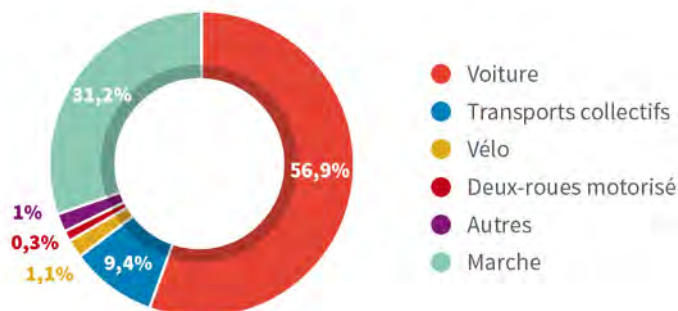


MODES DE DÉPLACEMENT

PARTS MODALES CHARDON LORRAIN



PARTS MODALES SUD MEURTHE-ET-MOSELLE



NOMBRE DE DÉPLACEMENTS DES HABITANTS PAR MODE : CHARDON LORRAIN

Voiture : 18 419

TC : 3 867

> dont TC urbains : 0

> dont TC interurbains : 3 867

Marche : 10 265

Vélo : 782

Nombre de personnes par voiture : 1,44

NOMBRE DE DÉPLACEMENTS DES HABITANTS PAR MODE : SUD MEURTHE-ET-MOSELLE

Voiture : 1 086 943

TC : 179 665

> dont TC urbains : 121 859

> dont TC interurbains : 57 806

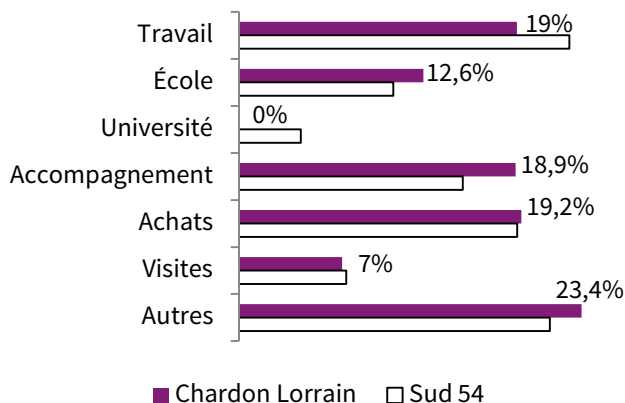
Marche : 596 910

Vélo : 21 850

Nombre de personnes par voiture : 1,37

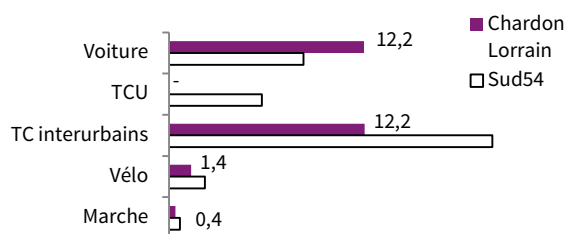
MOTIFS DE DÉPLACEMENT**

- 83,5 % des déplacements ont pour point de départ ou d'arrivée le domicile (77,8 %)
- 16,5 % de déplacements sans lien avec le domicile (22,2 %)

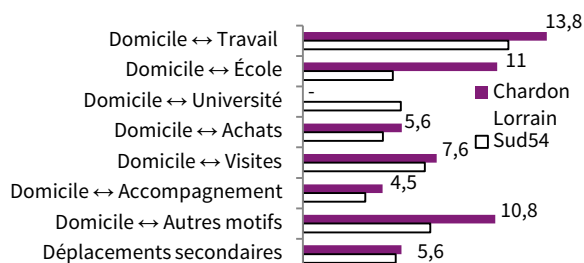


DISTANCE / TEMPS DES DÉPLACEMENTS**

DISTANCE PAR MODE EN KM



DISTANCE PAR MOTIF EN KM



En moyenne par déplacement :

- 7,8 km parcourus (6,2 km)
- 19 minutes (19,5 min)

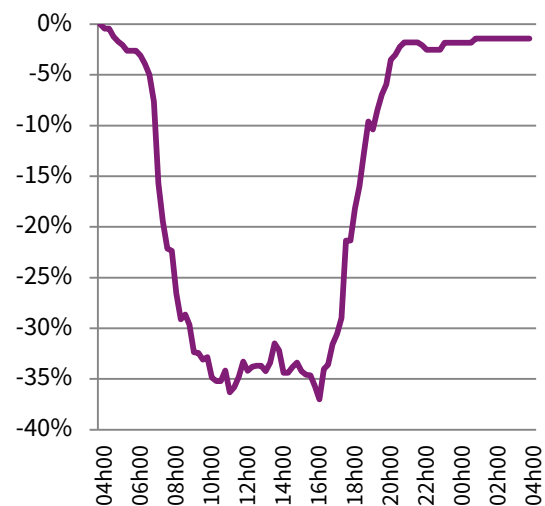
En moyenne par jour et par habitant :

- 26,4 km (21,8 km)
- 50 minutes passées à se déplacer (55 minutes)

FLUX VERS ET DEPUIS LE TERRITOIRE**

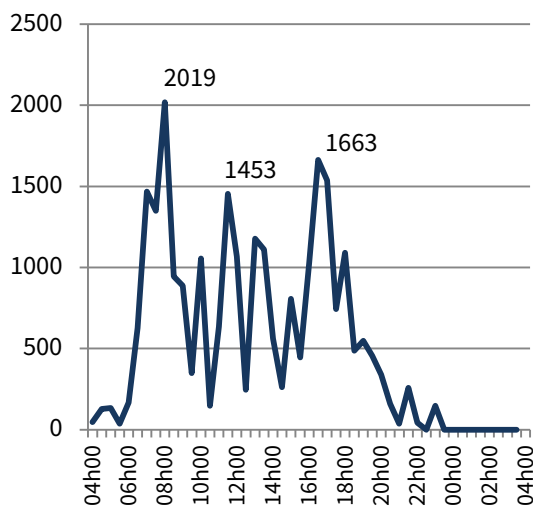
LES « PULSATIONS » DU TERRITOIRE

POPULATION PRÉSENTE SUR LE TERRITOIRE AU COURS DE LA JOURNÉE

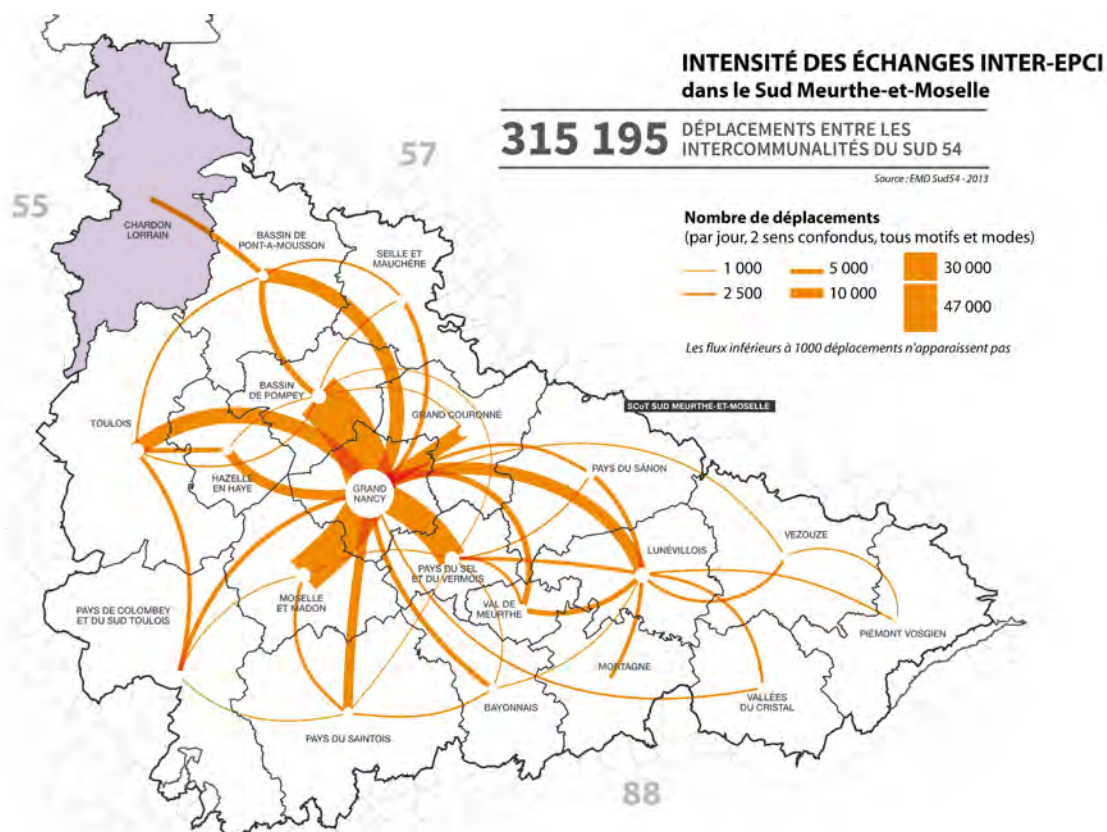


RÉPARTITION HORAIRE DES DÉPLACEMENTS AU COURS DE LA JOURNÉE

Nombre de déplacements par 1/2 heure



GÉOGRAPHIE DES DÉPLACEMENTS EN LIEN AVEC LE TERRITOIRE**



7 099 déplacements sont réalisés chaque jour entre le Chardon Lorrain et les EPCI du Sud 54. Les échanges les plus intenses sont effectués avec le Grand Nancy (5 338 déplacements).

Parmi les 25 620 déplacements à destination du Chardon Lorrain, 916 sont réalisés par des non-résidents soit chaque jour 761 personnes qui entrent et se déplacent dans le territoire.

NOTE MÉTHODOLOGIQUE

** les données ont été calculées car elles ne faisaient pas partie de l'exploitation standard du Cerema.

Échantillon : 119 ménages et 162 personnes de 5 ans et plus, enquêtés sur le territoire au sein de 1 secteur de tirage, soit après redressement un total de 3 813 ménages et 9 143 personnes.

Source : EMD Sud Meurthe-et-Moselle 2013, sauf mentions contraires.

GrandNancy
COMMUNAUTÉ URBAINE & HUMAINE

aduan
AGENCE DE DÉVELOPPEMENT
ET D'URBANISME DE L'AIRE
URBAINE NANCÉIENNE