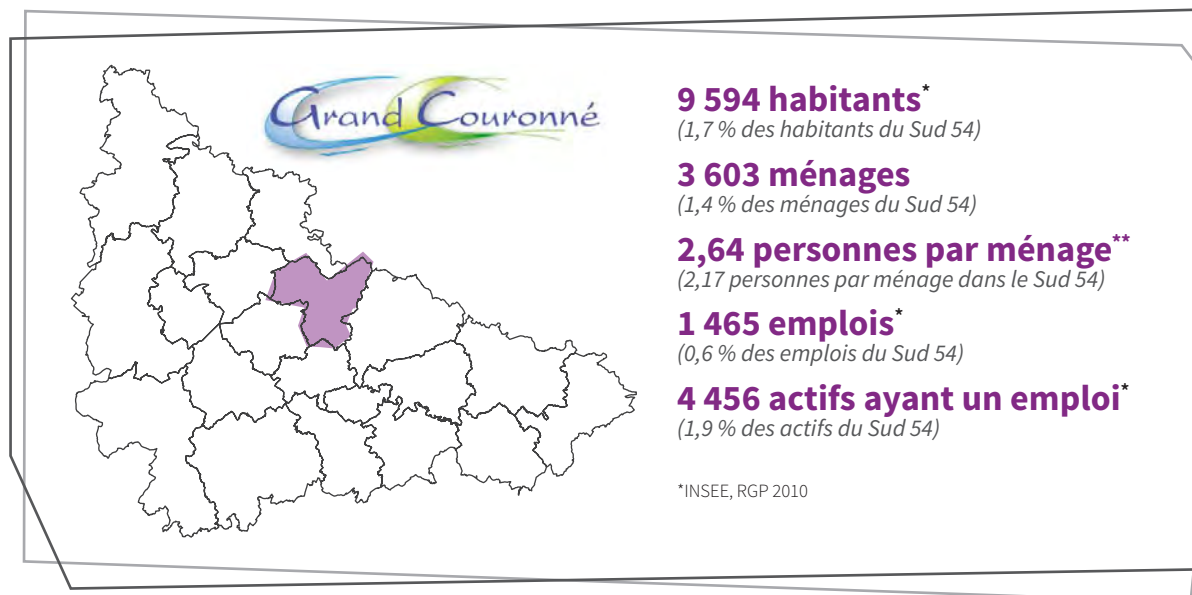


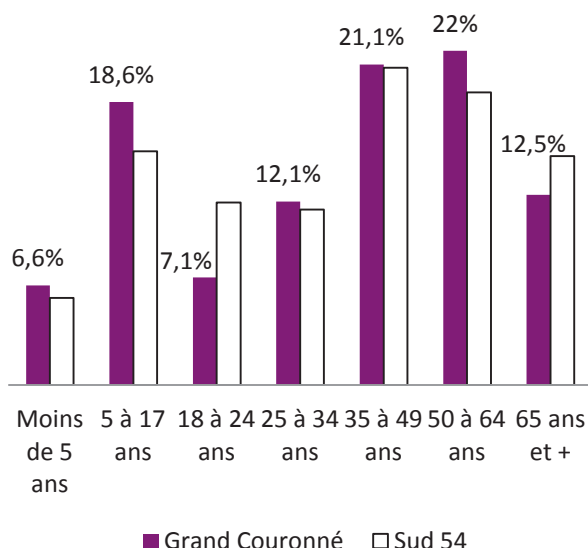
MONOGRAPHIE TERRITORIALE

COMMUNAUTÉ DE COMMUNES
DU GRAND COURONNÉ

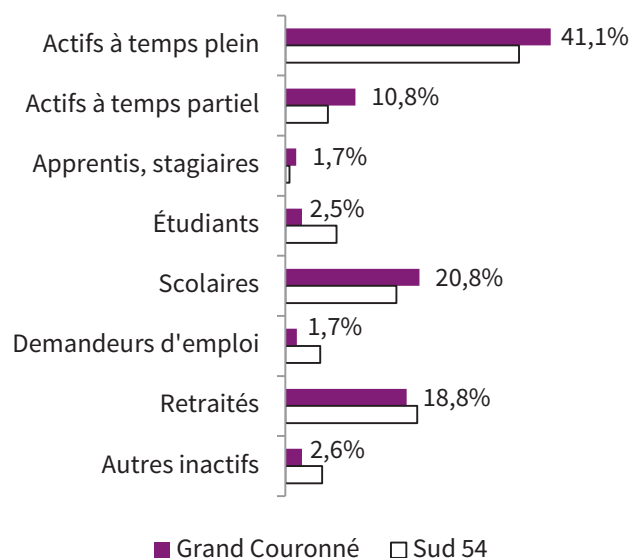


DONNÉES SOCIODÉMOGRAPHIQUES

RÉPARTITION DE LA POPULATION
PAR TRANCHE D'ÂGE



OCCUPATION DES PERSONNES



ÉQUIPEMENT DES MÉNAGES
ET ACCÈS À LA MOBILITÉ**

- 1,76 voiture en moyenne par ménage (1,25)
- 7,3 % de ménages sans voiture (19 %)
- 88,2 % des habitants âgés de 18 ans et plus ont le permis de conduire (83,8 %)

- 1,9 vélo en moyenne par ménage (1,26)
- 18,8 % des habitants sont abonnés aux TC (19 %)
- 81,6 % des ménages (logements) ont une connexion internet (78,3 %)

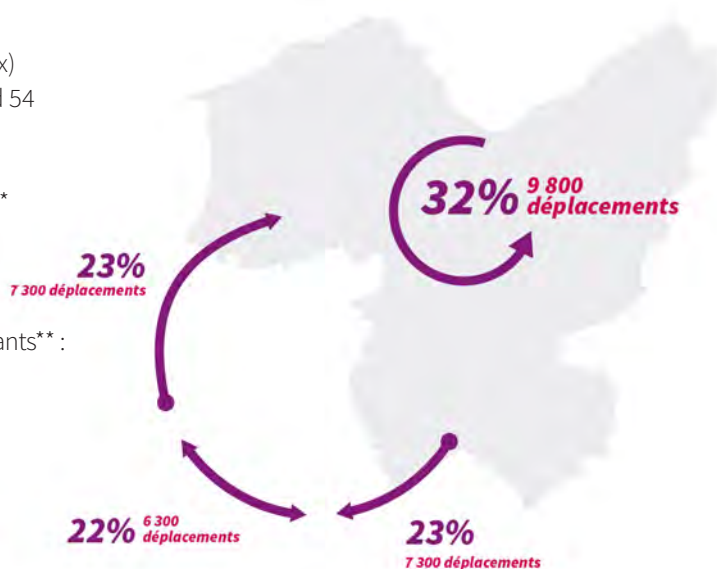
MOBILITÉ DES HABITANTS

DÉPLACEMENTS-MOBILITÉ DES HABITANTS DU TERRITOIRE

- 30 531 déplacements réalisés chaque jour par les habitants (1,6 % des déplacements totaux)
 - > dont 94,4 % des déplacements internes au Sud 54 (soit 28 822 déplacements)
 - > dont 32 % des déplacements internes au Grand Couronné (soit 9 757 déplacements)**
- 3,4 déplacements par jour par habitant (3,7)**
- En moyenne, chaque jour, 6,6 % des personnes ne se déplacent pas (11,7 %)
- Destinations des déplacements sortants des habitants** :
 - 1^{re} : CU du Grand Nancy (10 436 déplacements)

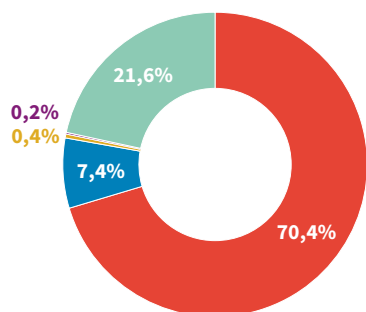
DÉPLACEMENT RÉALISÉS PAR LES HABITANTS DU GRAND COURONNÉ

30 531 DÉPLACEMENTS PAR JOUR

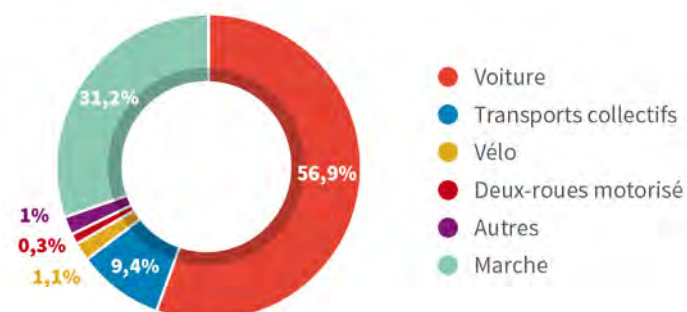


MODES DE DÉPLACEMENT

PARTS MODALES GRAND COURONNÉ



PARTS MODALES SUD MEURTHE-ET-MOSELLE



NOMBRE DE DÉPLACEMENTS DES HABITANTS PAR MODE : GRAND COURONNÉ

Voiture : 21 163

TC : 2 236

> dont TC urbains : 251

> dont TC interurbains : 1 985

Marche : 6 498

Vélo : 124

Nombre de personnes par voiture : 1,33

NOMBRE DE DÉPLACEMENTS DES HABITANTS PAR MODE : SUD MEURTHE-ET-MOSELLE

Voiture : 1 086 943

TC : 179 665

> dont TC urbains : 121 859

> dont TC interurbains : 57 806

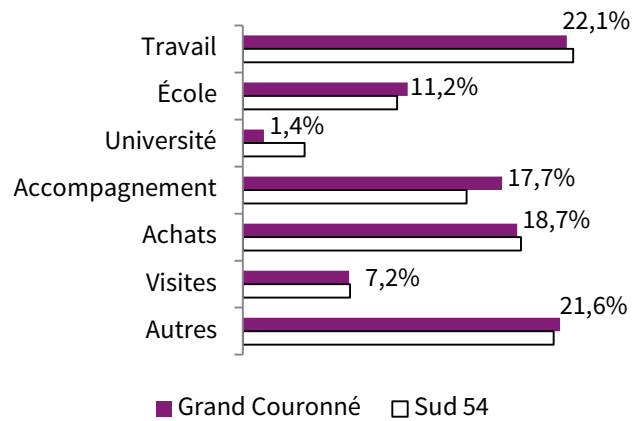
Marche : 596 910

Vélo : 21 850

Nombre de personnes par voiture : 1,37

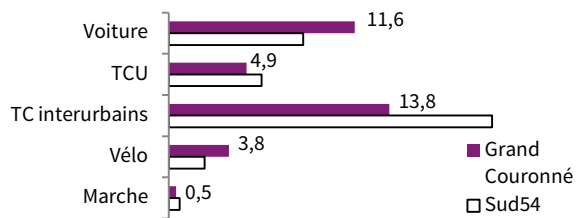
MOTIFS DE DÉPLACEMENT**

- 74,7 % des déplacements ont pour point de départ ou d'arrivée le domicile (77,8 %)
- 25,3 % de déplacements sans lien avec le domicile (22,2 %)

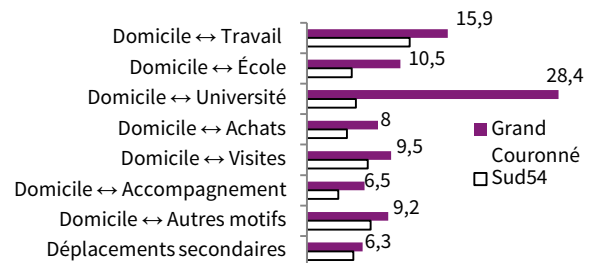


DISTANCE / TEMPS DES DÉPLACEMENTS**

DISTANCE PAR MODE EN KM



DISTANCE PAR MOTIF EN KM



En moyenne par déplacement :

- 9,3 km parcourus (6,2 km)
- 21,4 minutes (19,5 min)

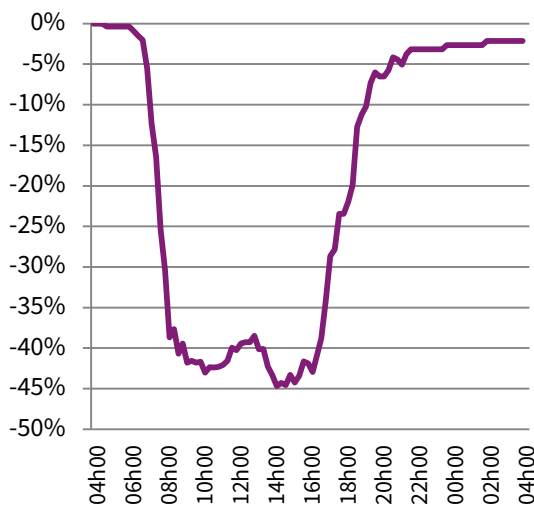
En moyenne par jour et par habitant :

- 31,2 km (21,8 km)
- 59 minutes passées à se déplacer (55 minutes)

FLUX VERS ET DEPUIS LE TERRITOIRE**

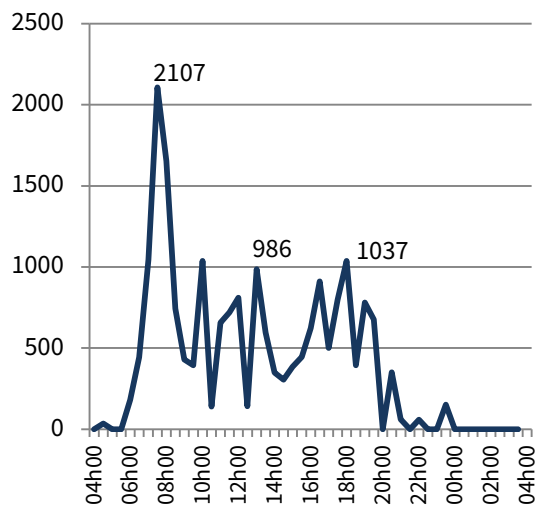
LES « PULSATIONS » DU TERRITOIRE

POPULATION PRÉSENTE SUR LE TERRITOIRE AU COURS DE LA JOURNÉE

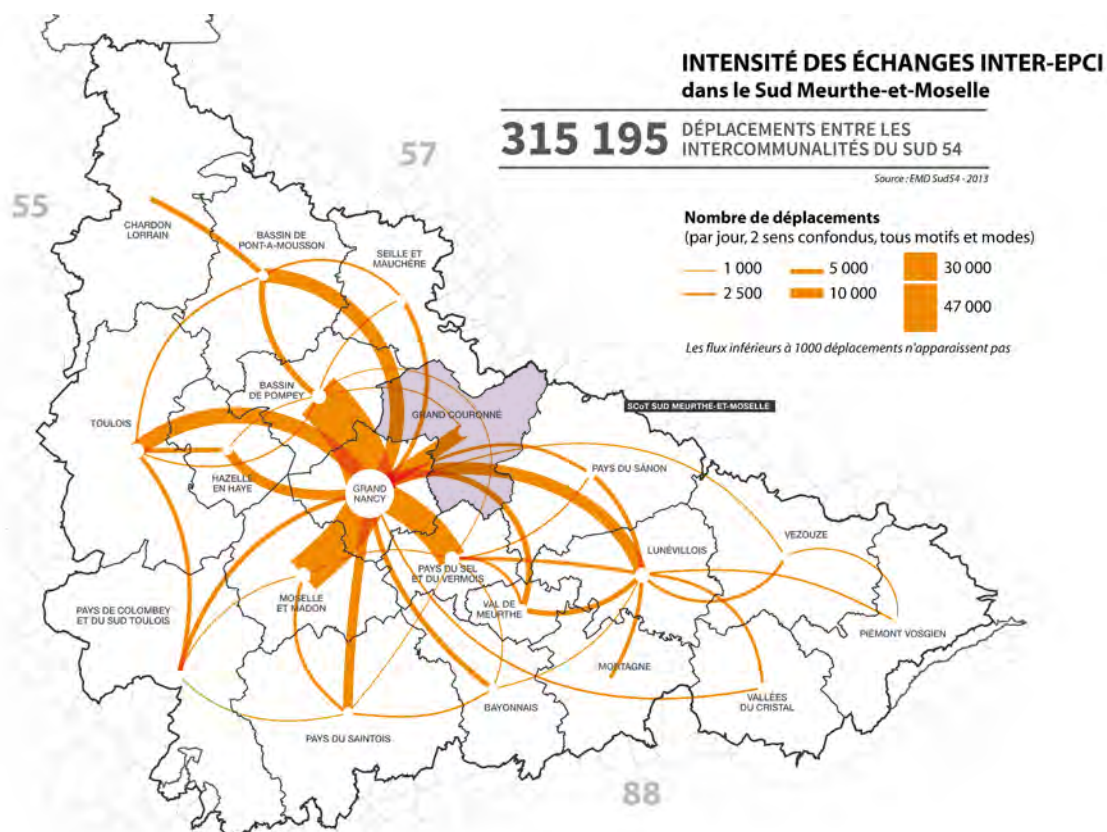


RÉPARTITION HORAIRE DES DÉPLACEMENTS AU COURS DE LA JOURNÉE

Nombre de déplacements par 1/2 heure



GÉOGRAPHIE DES DÉPLACEMENTS EN LIEN AVEC LE TERRITOIRE**



18 333 déplacements sont réalisés chaque jour entre le Grand Couronné et les EPCI du Sud 54. Parmi ces échanges, les plus intenses sont effectués avec le Grand Nancy (14 319 déplacements).

Parmi les 19 886 déplacements à destination du Grand Couronné, 2 948 sont réalisés par des non-résidents soit chaque jour 1 934 personnes qui entrent et se déplacent dans le territoire.

NOTE MÉTHODOLOGIQUE

** les données ont été calculées car elles ne faisaient pas partie de l'exploitation standard du Cerema.

Échantillon : 111 ménages et 162 personnes de 5 ans et plus, enquêtés sur le territoire au sein de 1 secteur de tirage, soit après redressement un total de 3 603 ménages et 8 888 personnes.

Source : EMD Sud Meurthe-et-Moselle 2013, sauf mentions contraires.

GrandNancy
COMMUNAUTÉ URBAINE & HUMAINE

aduan
AGENCE DE DÉVELOPPEMENT
ET D'URBANISME DE L'AIRE
URBAINE NANCÉIENNE