

LA CONSTRUCTION BOIS DANS LE GRAND NANCY

Possibilités et perspectives

Christian KIBAMBA
chargé de projets



Les rencontres du
**Technopôle
Renaissance**

aduan
AGENCE DE DÉVELOPPEMENT
ET D'URBANISME DE L'AIRE
URBAINE NANCÉIENNE



Pourquoi cette rencontre?

Echanger sur les opportunités de réaliser des immeubles grande Hauteur en bois sur l'agglomération de Nancy.



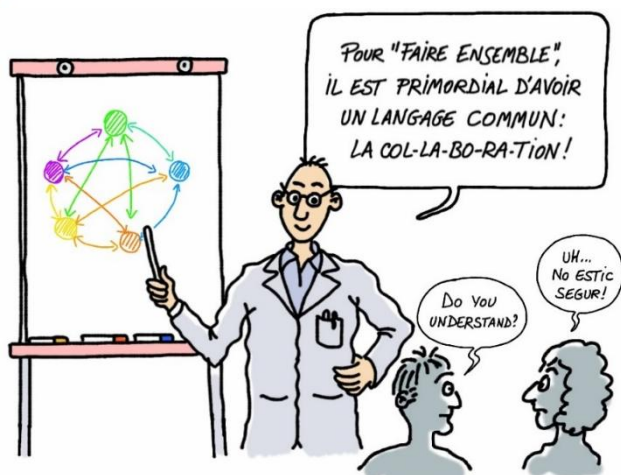
Images de synthèse
ADIV Bois



GIPEBLOR...

Un rassemblement des professionnels du bois autour d'objectifs communs et transversaux:

- Le développement économique des entreprises,
- La valorisation du bois sur les marchés,
- La promotion de la filière, des métiers et des formations
- La sécurisation des approvisionnements des entreprises,



Des outils

Portail filière bois www.gipeblor.com

Catalogue des Produits

GIPEBLOR présente une sélection des principaux produits fabriqués avec le bois en Lorraine.

Vous êtes un fabricant implanté sur le territoire lorrain, mettez en valeur votre production et améliorez l'image de votre entreprise, en amplifiant la communication sur vos produits. Qu'ils soient classiques, contemporains ou modernes... Présentez vos meilleurs modèles et les dernières innovations qui faciliteront les contacts avec vos futurs clients.

Vous un particulier ou un professionnel, vous cherchez des produits pour : se Chauffer, Bâti, Aménager, Revêtir, Transporter... Vous avez besoin de produits semi finis en bois...

Observatoire Economique

Bienvenue sur l'Observatoire dédié à l'économie de la Filière Bois en Lorraine.

- Vous souhaitez comprendre et suivre l'évolution des activités de la filière bois Lorraine ?
- Vous cherchez à alimenter votre propre réflexion ?

L'observatoire permet de recueillir des informations d'ordre économique et prospectif sur les secteurs de la filière bois en Lorraine.

Annuaire des professionnels du bois

MARTIN bois & charpente

Description Localiser Contacter Produits

Raison d'être
Forme de 50 ans d'expérience, l'entreprise MARTIN, concepteur et fabricant de charpentes industrielles et traditionnelles, d'ossatures bois, s'est élevée dans les premiers rangs nationaux. Pour cela elle s'est dotée d'une unité de fabrication reconnue comme l'une des plus modernes de France. Tout particulièrement attachée à la qualité, elle applique au quotidien les règles fondamentales de la charpente. Elle a obtenu l'agrément Sociotec Qualité depuis 1980 en tant que membre N°1 et plus récemment, l'obtention du marquage CE en charpente industrielle. (1ère entreprise certifiée en France).

Position sur le marché
Formé de spécialistes, le Bureau d'Etudes de l'entreprise MARTIN permet de traiter dans les règles de l'art tous les dossiers faisant appel à la connaissance de l'homme et à son expérience, et répondre ainsi aux besoins et aux exigences de la clientèle.

Coordonnées : siège social
333 rue des Etats Unis
Pôle Industriel Tout Europe - Secteur A
54206 TOUL
Tel : 03 83 65 11 30
Fax : 03 83 65 11 31
Web : www.martin-charpentes.com

Les Clients
Exclusivement fabricant, l'entreprise MARTIN, s'adresse essentiellement à une clientèle professionnelle tels que charpentiers, constructeurs... mais peut également répondre aux besoins des particuliers.

Zone géographique de couverture
Le grand Est de façon régulière (Lille Paris Lyon) ainsi que la Belgique et le Luxembourg, le reste de la France ponctuellement.

Informations fournies par l'entreprise

secteur	- Charpente
activités	- Conception de charpentes (BE)
certifications / qualifications	- Garantie décennale - Marquage CE
clientèle	- Architecte/maitre d'œuvre - Entreprises / PME - Négoce - Particuliers

Pourquoi des IGH en bois sur l'agglo de NANCY ?

Nancy accueille tous les 2 ans le forum international de la construction bois, 1090 participants en 2015.

Mais l'agglo manque de signal fort sur la thématique de la construction bois.

Un environnement favorable...

Des établissements de formation et de recherche sur le bois: ENSTIB, ENSAN, AGROPARISTECH Nancy, INRA, LERMAB...

Des entreprises du bâtiment bois souvent leaders nationaux de leur secteur,

Une offre de produits techniques bois qui se développe...

Un réseau de concepteurs compétents (Architectes, BET...)



Peut-on réaliser des IGH en bois?

La construction d'immeubles jusqu'à R+7 en bois en France est parfaitement maîtrisée.

Des projets d'immeubles de R+10 en bois sont en cours,

Pas de souci technique pour aller plus haut

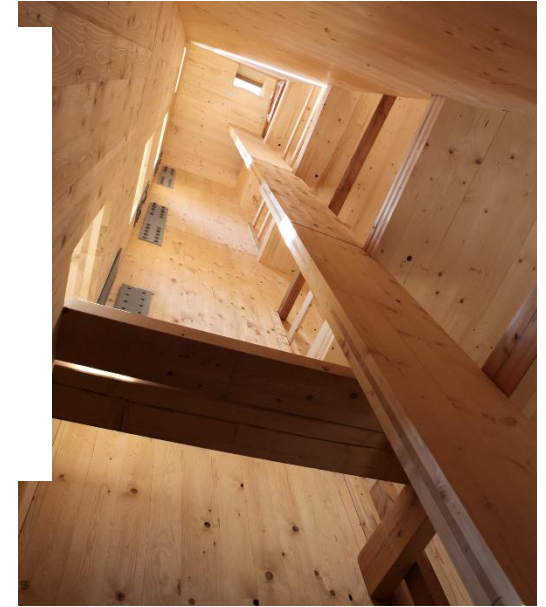
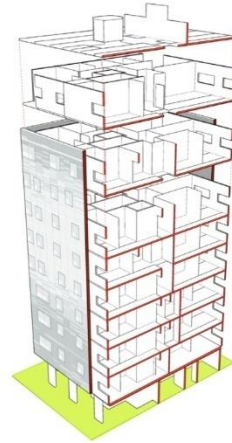
Des systèmes constructifs pour réaliser des IGH en bois ou en association bois/béton existent.

Une assistance pour les territoires qui s'engagent avec l'association ADIV Bois (**A**ssociation pour le **D**éveloppement des Immeubles à **V**ivre en bois)

Des soutiens techniques au niveau régional et national: Laboratoires de recherche, Institut Technologique FCBA, CRITT Bois...

Réaliser des IGH en bois avec quelle technique?

Avec les panneaux massifs en planches collées...(CLT),



Panneaux structuels bois de grandes dimensions,

La résidence Jules Ferry à Saint Dié (88) est le plus haut immeuble bois construit à ce jour en France. (Ent SERTELET)



Réaliser des IGH en bois avec quelle technique?

Avec les poteaux-poutres bois

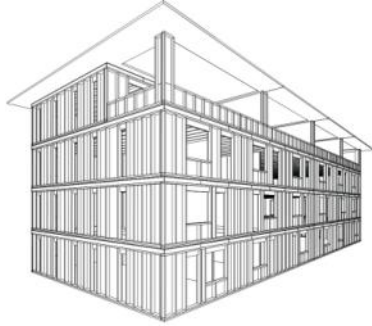


Structure en poteaux-poutres BLC pour la Maison de l'Inde (R+7) à Paris - Entreprise : Rubner



Réaliser des IGH en bois avec quelle technique?

Avec l'ossature bois plateforme



Logements « Diderot » à Montreuil (93)
R+5 ossature bois (Ent Charpente HOUOT)



Réaliser des IGH en bois avec quelle technique?

Le colombage de grande portée.

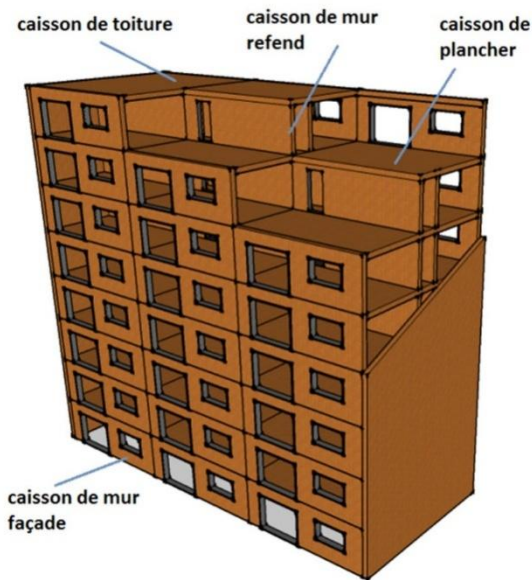


Association du colombage aux techniques de construction contemporaines bois et verre pour le siège de l'INPI à Courbevoie (Ent MATHIS)

Réaliser des IGH en bois avec quelle technique?

Avec des caissons structuraux bois:

Caisson de CLT de hêtre de Lineazen.



Réaliser des IGH en bois avec quelle technique?

En construction mixte bois/béton

Avec panneaux ossature bois



Bâtiment mixte bois et béton R+9
Quartier de la Porte de
Valenciennes à Lille

Avec système Panobloc de Techniwood



Façade de l'immeuble Sogé 2000 à Cergy
- Panobloc de Techniwood
@ photo : Cmp Bois



IGH en bois avec quels acteurs locaux?

Des entreprises régionales dotées d'un savoir faire



Fermettes



Agencements



Escaliers



Charpentes tradi

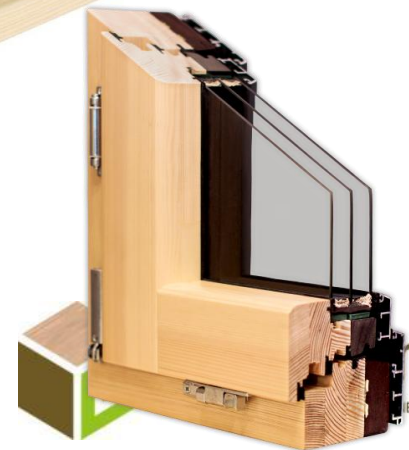


Fenêtres bois

Fenêtres bois/Alu



Murs bois



IGH en bois avec quels acteurs locaux?

Des architectes maîtrisant les techniques de construction bois.

Résidence Les Héliades à Saint Dié
MO: SA LE TOIT VOSGIEN
Architecte: François LAUSECKER
Ent. SOCOPA



Résidence Rue Victor à Nancy
MO: SLH
Architecte: Rolf MATZ
Ent: HUNSINGER (67)



Restaurant Universitaire « Le Metz In »
Maître d'ouvrage : CROUS de Lorraine
Architecte : Jean Philippe DONZE Agence Mil 'Lieux
Ent: LE BRAS Frères



IGH en bois avec quels acteurs locaux?

Les acteurs de l'ameublement travaillent sur les conceptions innovantes des espaces de vie dans le cadre d'ADIV Bois.

Conception de l'architecte et designer français Paul Coudamy



Galerie du nouvel immeuble de l'UNIFA à Paris

Espace Loggia, Design Sandra Planchez



Une relecture du mouvement de l'Art Nouveau de l'Ecole de Nancy est elle possible?

Exemples de construction sur l'agglo de Nancy

Restructuration de la cité Universitaire de Boudonville

MO: CROUS de Lorraine

Architecte: BARTHELEMY – GRINO Paris

Ent. SOCOPA



Exemples de construction sur l'agglo de Nancy

Résidence Les Jardins de Cérès à PULNOY

MO: MMH

Architecte: Benjamin FIDELI - AUP Lorraine Nancy

Ent. SOCOPA



Exemples de construction sur l'agglo de Nancy

Bureaux de l'Observatoire à Laxou

MO: SCI Gréments

Architecte: Christophe Presle

Ent. Charpente HOUOT



Exemples de construction sur l'agglo de Nancy

Laboratoire d'Ecologie Forestière INRA NANCY- Champenoux

MO: INRA

Architecte: Tectoniques Architecture (Lyon)

Ent. SERTELET



Exemples de construction sur l'agglo de Nancy

Immeubles Bureaux Océanis à Nancy St-Jacques

MO: SCI ECOPARC

Architecte: E.ANDRE et F. MOULET

Entreprise: Ecologgia



Exemples de construction sur l'agglo de Nancy

Maisons accolées à Saint Max

MO: SCI rue du Marechal FOCH

Architecte: MADDALON PIQUEMIL

Entreprise: MADDALON & Frères



Exemples de construction sur l'agglo de Nancy

Ateliers techniques du Jardin Botanique à Villers les Nancy (Chantier en cours)

MO: Communauté Urbaine du Grand Nancy

Architecte: Jean Philippe DONZE – Mil' Lieux

Entreprise: Charpente THOMAS



Les Jardins de la Malgrange à Jarville la Malgrange

MO: SCCV Eco square - NOVEMIA

Architecte: Martin KOECHER (67)

Entreprise Générale: GICO Construction





MILANO 2015
FEEDING THE PLANET
ENERGY FOR LIFE



Je vous remercie